



cerámica ribesalbes



Floral

Porcelánico
Porcelain Tiles

by Ribesalbes

FLORAL 15X15/6”x6”

PORCELÁNICO PAVIMENTO Y REVESTIMIENTO MATE /
FLOOR AND WALL PORCELAIN MATT



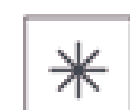
porcelánico
porcelain tiles



pavimento mate
matt flooring



revestimiento mate
matt wall tiling



anti-hielo
frost-proof



anti-slip



clase 2
class 2



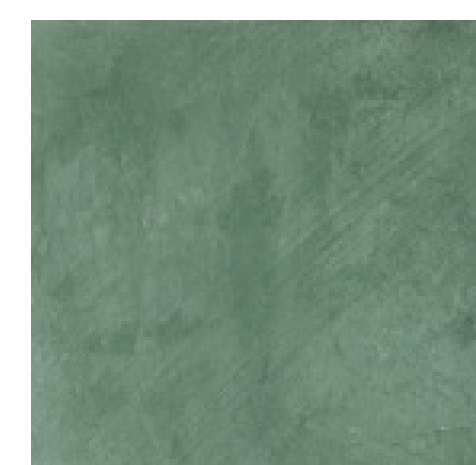
grupo absorción
absorption group



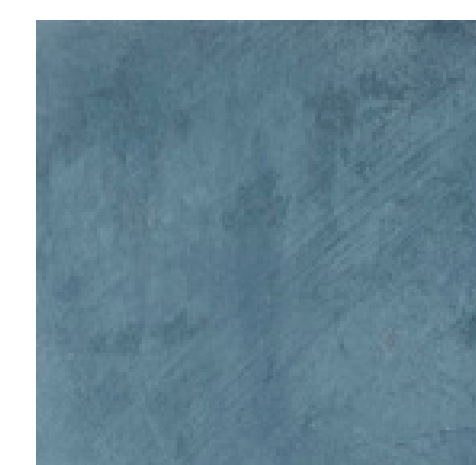
Gardenia
15x15 / 6”x6”
M-160



Buttercream
15x15 / 6”x6”
M-160



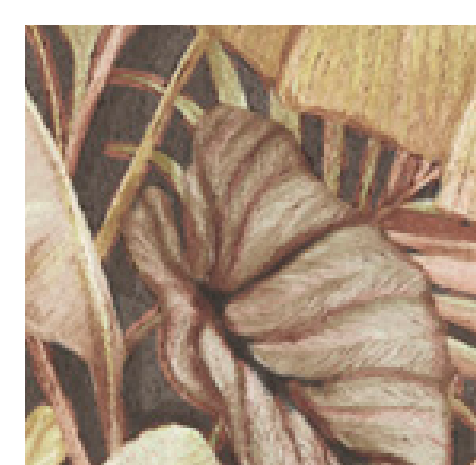
Aloe
15x15 / 6”x6”
M-160



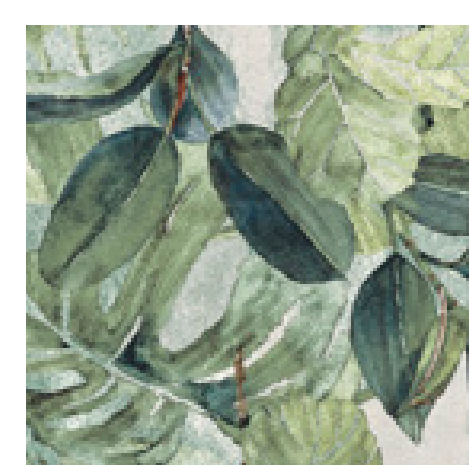
Iris
15x15 / 6”x6”
M-160



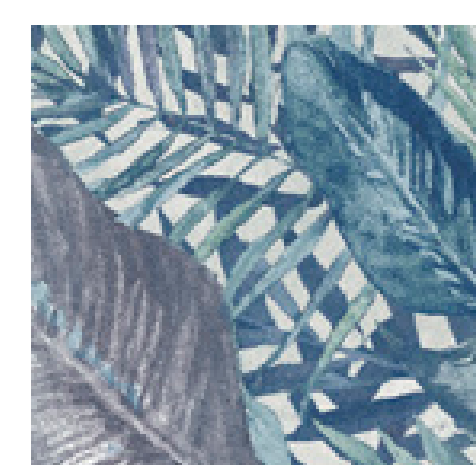
Obsidian
15x15 / 6”x6”
M-160



Aster
15x15 / 6”x6”
M-160



Eucalyptus
15x15 / 6”x6”
M-160



Empire
15x15 / 6”x6”
M-160

—
12 diseños diferentes
12 different designs



GARDENIA

FLOOR AND WALL PORCELAIN MATT 15X15/6”X6”



porcelánico
porcelain tiles



pavimento mate
matt flooring



revestimiento mate
matt wall tiling



anti-hielo
frost-proof



anti-slip



clase 2
class 2



grupo absorción
absorption group



PEI4



Gardenia
15x15 / 6”x6”
M-160

—
12 diseños diferentes
12 different designs



BUTTERCREAM

FLOOR AND WALL PORCELAIN MATT 15X15/6”X6”

- PO**
porcelánico
porcelain tiles
- PM**
pavimento mate
matt flooring
- MT**
revestimiento mate
matt wall tiling
- AF**
anti-hielo
frost-proof
- R10**
anti-slip
- C2**
clase 2
class 2
- B1a**
grupo absorción
absorption group
- PEI4**



Buttercream
15x15 / 6"x6"
M-160

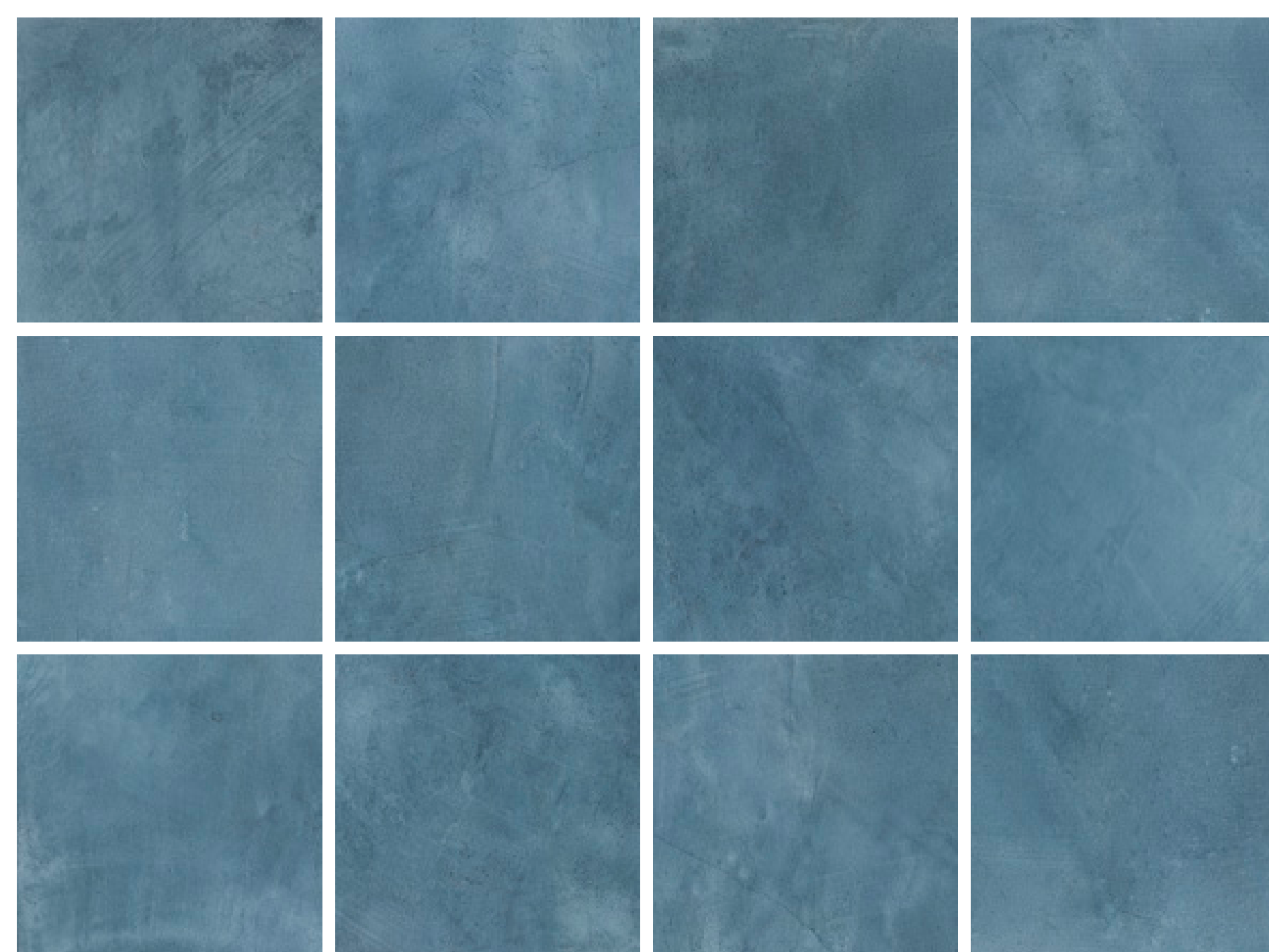
12 diseños diferentes
12 different designs



IRIS

FLOOR AND WALL PORCELAIN MATT 15X15/6”X6”

- PO**
porcelánico
porcelain tiles
- Pavimento mate**
matt flooring
- Revestimiento mate**
matt wall tiling
- Anti-hielo**
frost-proof
- R10**
anti-slip
- Clase 2**
class 2
- Bla**
grupo absorción
absorption group
- PEI4**



Iris
15x15 / 6”x6”
M-160

—
12 diseños diferentes
12 different designs



ALOE

FLOOR AND WALL PORCELAIN MATT 15X15/6”X6”



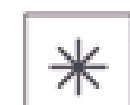
porcelánico
porcelain tiles



pavimento mate
matt flooring



revestimiento mate
matt wall tiling



anti-hielo
frost-proof



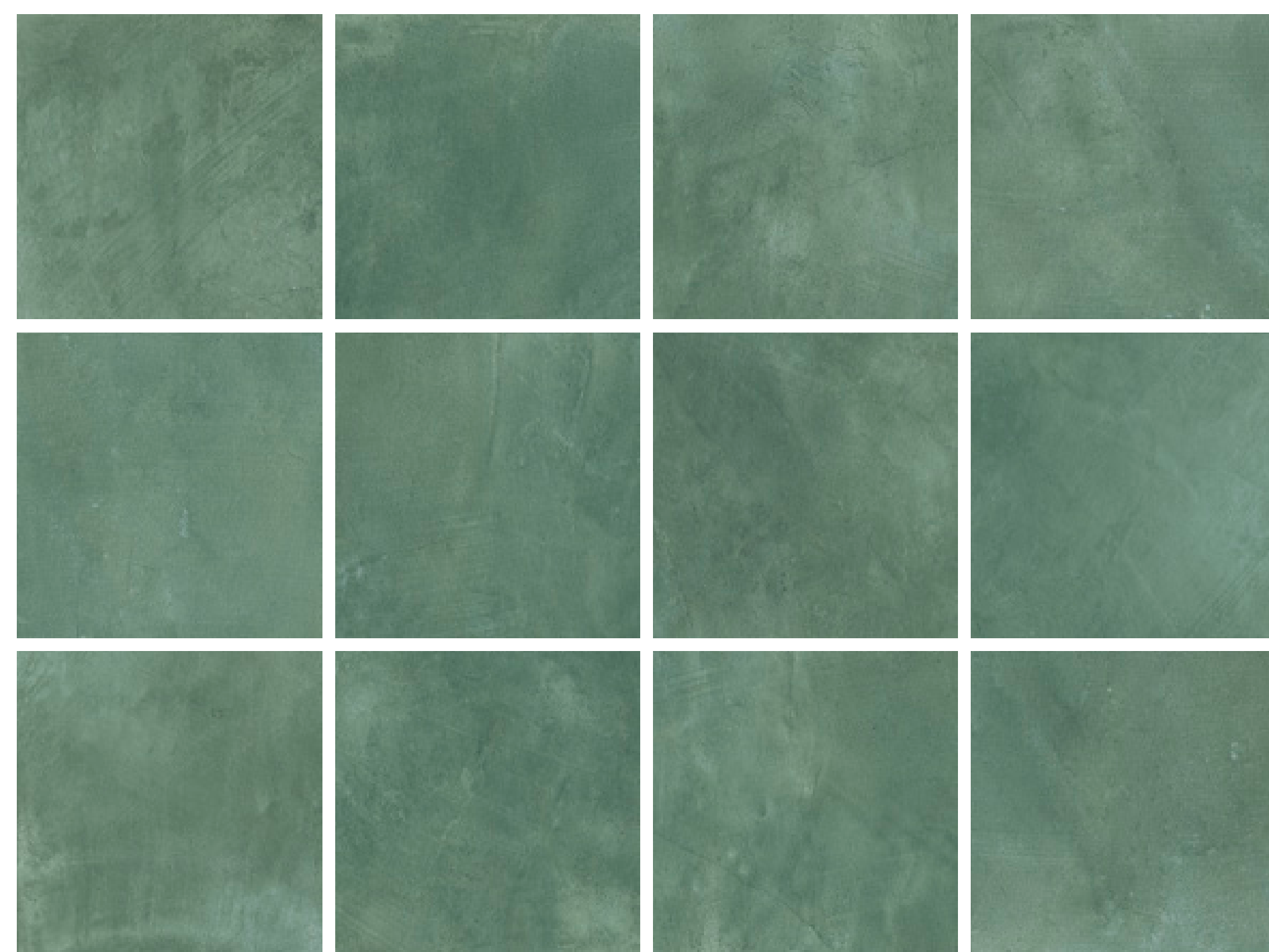
anti-slip



clase 2
class 2



grupo absorción
absorption group



Aloe
15x15 / 6”x6”
M-160

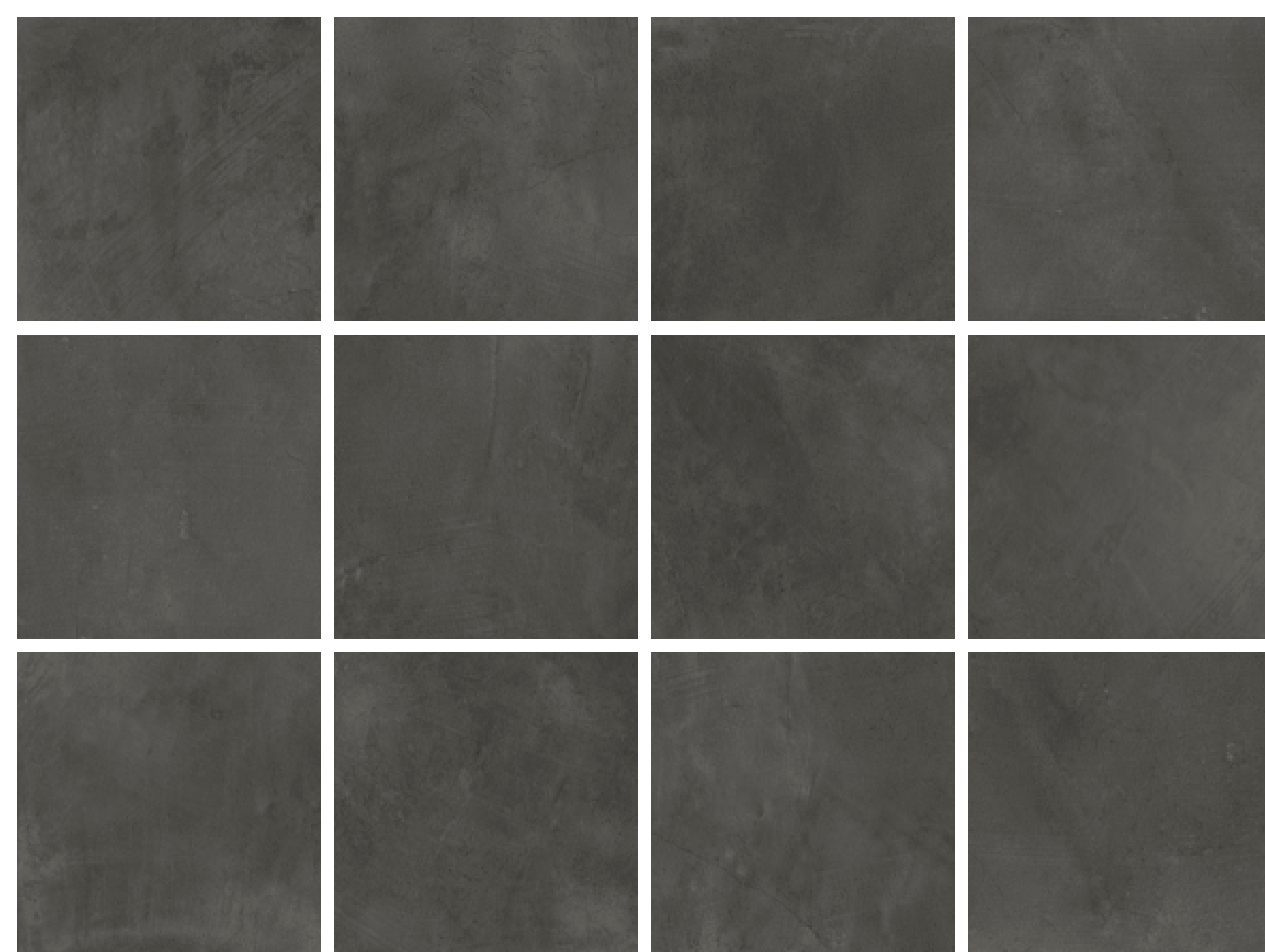
—
12 diseños diferentes
12 different designs



OBSIDIAN

FLOOR AND WALL PORCELAIN MATT 15X15/6”X6”

- PO**
porcelánico
porcelain tiles
- P**
pavimento mate
matt flooring
- M**
recubrimiento mate
matt wall tiling
- ***
anti-hielo
frost-proof
- R10**
anti-slip
- 2**
clase 2
class 2
- B1a**
grupo absorción
absorption group
- PEI4**



Obsidian
15x15 / 6"x6"
M-160

—
12 diseños diferentes
12 different designs



ASTER

FLOOR AND WALL PORCELAIN MATT 15X15/6”X6”

- PO** porcelánico porcelain tiles
- P** pavimento mate matt flooring
- M** revestimiento mate matt wall tiling
- *** anti-hielo frost-proof
- R10** anti-slip
- 2** clase 2 class 2
- Bla** grupo absorción absorption group
- PEI4**



Aster
15x15 / 6"x6"
M-160



Gardenia
15x15 / 6"x6"
M-160

—
12 diseños diferentes
12 different designs



ASTER

FLOOR AND WALL PORCELAIN MATT 15X15/6”X6”

- PO** porcelánico porcelain tiles
- P** pavimento mate matt flooring
- M** revestimiento mate matt wall tiling
- *** anti-hielo frost-proof
- R10** anti-slip
- 2** clase 2 class 2
- Bla** grupo absorción absorption group
- PEI4**



Aster
15x15 / 6"x6"
M-160



Buttercream
15x15 / 6"x6"
M-160

—
12 diseños diferentes
12 different designs



EMPIRE

FLOOR AND WALL PORCELAIN MATT 15X15/6”X6”

- PO** porcelánico porcelain tiles
- PM** pavimento mate matt flooring
- MT** revestimiento mate matt wall tiling
- *** anti-hielo frost-proof
- R10** anti-slip
- 2** clase 2 class 2
- Bla** grupo absorción absorption group
- PEI4**



Empire
15x15 / 6”x6”
M-160



Iris
15x15 / 6”x6”
M-160

—
12 diseños diferentes
12 different designs



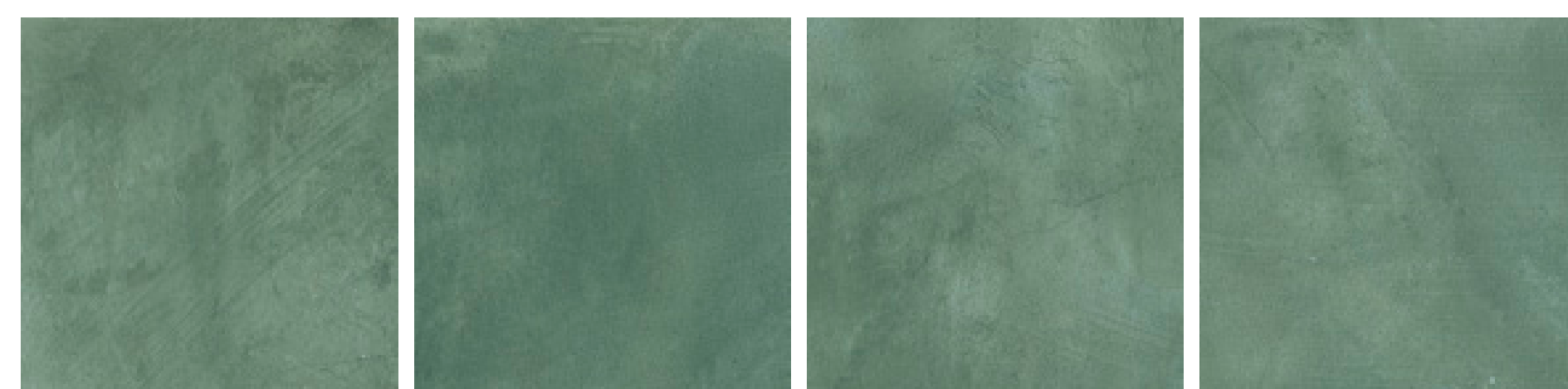
EUCALYPTUS

FLOOR AND WALL PORCELAIN MATT 15X15/6”X6”

- PO**
porcelánico
porcelain tiles
- P**
pavimento mate
matt flooring
- W**
revestimiento mate
matt wall tiling
- ***
anti-hielo
frost-proof
- R10**
anti-slip
- 2**
clase 2
class 2
- Bla**
grupo absorción
absorption group
- PEI4**



Eucalyptus
15x15 / 6”x6”
M-160



Aloe
15x15 / 6”x6”
M-160

—
12 diseños diferentes
12 different designs



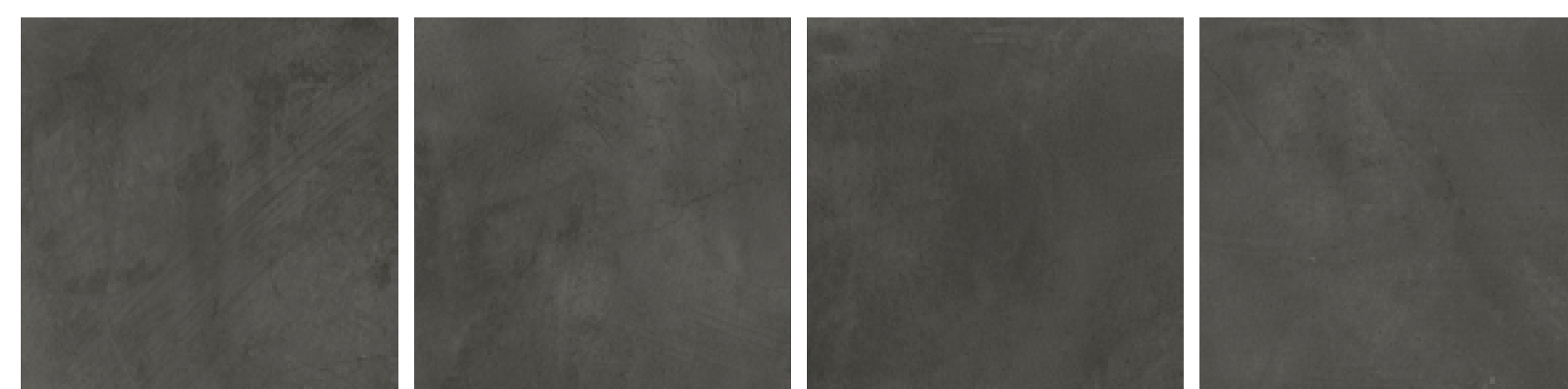
EUCALYPTUS

FLOOR AND WALL PORCELAIN MATT 15X15/6”X6”

- PO** porcelánico porcelain tiles
- P** pavimento mate matt flooring
- W** revestimiento mate matt wall tiling
- *** anti-hielo frost-proof
- R10** anti-slip
- 2** clase 2 class 2
- Bla** grupo absorción absorption group
- PEI4**



Eucalyptus
15x15 / 6”x6”
M-160



Obsidian
15x15 / 6”x6”
M-160

—
12 diseños diferentes
12 different designs



Embalaje Packing List

Porcelánico / Porcelain Tiles

FORMATO / SIZE cm / inches	CAJAS / BOXES			PALLET		
	Pzas. / Pces	m ² aprox	kgs	Cajas / Boxes	m ² aprox	kgs
15 x 15 / 6"x6"	44	1	17,42	64	64	1115

Simbología Symbols



Características técnicas Technical characteristics

DECLARACIÓN DE PRESTACIONES / DECLARATION OF PERFORMANCE / DÉCLARATION DE PERFORMANCE	
Nº: 004	
1.-	Código de identificación única del producto tipo Unique identification code of the product type Le code d'identification unique du type de produit
	Baldosas cerámicas prensadas en seco, con absorción de agua E ≤ 0,5 % Dry – pressed ceramic tiles, with water absorption E ≤ 0,5 % Carreaux céramiques pressés à sec, à absorption d'eau E ≤ 0,5 %
2.-	Uso o usos previstos Intented use(s) Utilisation(s) prévue(s)
	Para suelos y paredes interiores For interior floor and walls Pour les sols et les murs intérieur
3.-	Marca registrada y dirección del fabricante Trade mark and contact address Marque et l'adresse du fabricant
	Cerámica Ribesalbes S.A., Ctra. Onda-Ribesalbes, Km. 3,3 12200 Onda (Castellón) - ESPAÑA
4.-	Sistema de evaluación y verificación de la constancia de prestaciones System of assessment and verification of constancy of performance Système d'évaluation et de vérification de la constance des performances
	Sistema 4 / System 4 / Système 4

Características esenciales Essential Characteristics Caractéristiques essentielles	Prestaciones Performance Performance	Especificación técnica armonizada Harmonized technical specification Spécification technique harmonisée
Reacción al fuego Reaction to fire Réaction au feu	A1 _{FL} / A1	EN 14411:2016
Emisión de sustancias peligrosas Release of dangerous substances Émission de substances dangereuses		
Cadmio Cadmium Cadmium	PND / NPD	
Plomo Lead Plomb	PND / NPD	
Fuerza de rotura Breaking strength Force de rupture	> 1300 N	
Deslizamiento Slip resistance Résistance a la glissance	PND / NPD	
Adhesión Bond strength adhesion: Adhésion au mortier de ciment:		
Adhesivo cementoso tipo C1 Cementitious adhesive type C1 Adhésif à base de ciment type C1	> 1 N/mm ²	
Durabilidad para / Durability for / Durabilité pour		
Usos interiores Interior applications Applications intérieures	Cumple / Comply/Conforme	
Propiedades táctiles Tactile properties Propriétés tactiles	PND / NPD	

Cerámica Ribesalbes ha obtenido la Declaración Ambiental de Producto, DAP. Una prueba de su compromiso con la calidad y el respeto al medio ambiente. Este EPD ha sido elaborado y verificado de acuerdo con UNE-EN ISO 14025: 2010 y las Reglas de Categoría de Producto (PCR) indicadas en la tabla 1.

Cerámica Ribesalbes has obtained the Environmental Product Declaration, DAP. This certification is a proof of its quality and respect for the environment. This EPD has been drawn up and verified according to UNE-EN ISO 14025:2010 and the Product Category Rules (PCR) indicated in table 1.

TITLE	Ceramic coverings
REGISTRATION CODE	Global EPD 002-041 rev.1
ISSUE DATE	2018/12/12
CONFORMIDAD	UNE-EN 14411
PROGRAMME	GlobalEPD
PROGRAMME OPERATOR	AENOR



cerámica ribesalbes

Ctra. Onda-Ribesalbes Km. 3,300
12200 Onda (Castellón)
Apdo. Correos 128
Tel. 964 603 252 · Fax 964 770 265
comercial@ceramicaribesalbes.com

haz click y visita nuestra web / click and visit our website

